

武州ガスとつくるおいしい生活情報誌： bガス情報

2016
9-10
vol.52

90th
おかげさまで90周年
武州bガス
www.bushugas.co.jp



子どもたちのための給食調理には、彩りよくおいしく仕上げるための工夫がいっぱいです。

ドライシステムを導入して 2016年4月に運営スタート

カレーはルウから手作り。小さな口でも食べやすい野菜は極力手でカット。そんな家庭料理のような思いやりを込めて調理するのが、埼玉県ふじみ野市の「ふじみ野市なの花学校給食センター」です。

同センターは今年4月にオープンし、ふじみ野市内の小学校7校、中学校3校分の給食提供を担っています。調理室内は「HACCP（ハサップ）概念にもとづいて設計。HACCPとは食材の荷受から調理・配送まで全工程においてリスクを監視・除去・記録する衛生管理手法で、より安全な給食作りが可能になります。この一環として“調理中に床を濡らさない”という「ドライシステム」を全調理室に導入。細菌の



ふじみ野市
なの花学校給食センター
小峯栄養教諭

増殖を促す3要素「水・温度・栄養」のうち、水の除去を徹底しています。こうした衛生的な設備と心を込めた調理により、ふじみ野市の安全でおいしい給食ができています。

子どもたちが50年先の将来も 元気でいられるように

ふじみ野市の学校給食の献立を作る責任者のひとりが、同センターの栄養教諭、小峯さんです。「給食は栄養価などを計算された食事ですし、できるまでにたくさんの人の手がかかっています。それに動植物の命もいただいています。残さず食べて



80食まで調理可能なアレルギー対応食専用調理室も完備。



熱の通りや仕上がりの分量などを専用機器で丁寧に確認します。

ほしいですね」と小峯さん。献立作りには栄養や味はもちろん、食欲をそそる見た目も重視します。例えば、初夏の枝豆、秋の里芋といった旬の地場野菜を取り入れて季節感を演出。緑・赤・白など5色の食材をバランス良く使い、彩りよく仕上げます。

これには「子どもたちが50年先にも元気でいられるように」との想いも詰まっているそうです。「健康を自己管理できる力を身に付けるための食材の選び方や調理法のヒントが、給食には隠されているんです」と語ります。子どもたちの将来まで見据えて作られている学校給食。これからも1食1食を大切に、残さず味わいたいですね。



取材した日の小学校給食は、トマトとレタスのスープなど。



中学校の給食はタンダーリーチキン、ペンのペペロンチーノなどでした。

Present 「川越蔵の街さいだぁ（12本セット）」をプレゼント!



アンケートにお答えいただいた方の中から、抽選で10名さまにプレゼントいたします。連続テレビ小説「つばさ」の舞台である川越・蔵の街をコンセプトに開発されたサイダー。夏にピッタリの爽やかな甘さとスッキリした後味をぜひお楽しみください。

応募締切：2016年9月7日（水）消印有効

応募方法：①はがきで応募 ②ホームページから応募

アンケート：①今号のどの記事に興味を持ちましたか？ ②武州でんき・都市ガスについて知りたいこと。③今後、取り上げて欲しいテーマや、おすすめのスポットなど。

キーワード

夏の美容に

〇〇〇

サウナを。

ヒント

中面をご覧ください!

携帯電話の方は、こちらのQRコードを読み込むと応募ページにアクセスできます。



〒350-1188
川越市田町32-12
武州ガス株式会社
企画グループ 行

- ご住所
- お名前
- ご年齢
- お電話番号
- ご性別
- アンケートのご回答
- キーワードのご回答

※応募によって知り得た個人情報は、アフターサービス、ガス及びガス機器、電力、太陽光発電等に関する商品・サービス情報のお知らせに利用させていただく場合があります。

「ふじみ野市なの花学校給食センター」はふじみ野市にある2つの学校給食センターのうちの一つ。市内東部の小学校7校、中学校3校の計約5,000食の給食を提供しています。前身の「上福岡学校給食センター」が老朽化したことに伴って新設され、2016年4月にオープンしました。

1階調理室内には、ガス式ボイラーで生み出す高圧蒸気で加熱する「蒸気式回転釜」12台など最新設備が整い、給食の安全面や味が向上。熱い食材を急冷する「真空冷却機」が登場し、茹で野菜を使うサラダなどが短時間で調理可能になるなどメニューの幅も広がりました。衛生面ではHACCP概念にもとづき、「どの釜でどの料理が何時何分に何度の中心温度ででき上がったか」といった作業工程表をデータ管理し、衛生事故の未然防止が行われています。

また、2階は「ふじみ給食ストリート」と名付け、各種体験コーナーを用意。給食調理前の「手洗い・消毒」や「エアシャワー」などを疑似体験できます。調理室の様子をガラス越しに見学することもでき、



人気メニューの揚げパンのために専用のガス機器を導入。

現在は市内の各種団体などの食育学習活動に活用されています。

さらに同センターでは、各学校の残菜量が変わる設備も導入。クラス毎、料理毎の残菜データがわかるので、献立作りの参考にするほか、学校現場での食育指導に生かす試みも始まっています。こうした給食センターと学校の連携のもと、ふじみ野市の食育活動はより活発化することが期待されます。家庭でも「今日の給食はどうだった?」などと時々話題に上げて、給食をより意味深いものにしてみたいかがでしょうか。



2階の見学コースからは次々に給食が作られていく様子を見られます。



原寸大の回転釜による調理を疑似体験できるコーナーも。

自宅で楽しむ
給食の味

ちくわとごぼうのごまだれ丼

ふじみ野市学校給食センターの人気レシピを教えてくださいました。



材料 (5人分)
 焼きちくわ………240g (3本)
 ごぼう………180g (細めのもの1本)
 片栗粉………50g (1/2カップ)
 揚げ油………適量



【たれ】
 砂糖………21g (大さじ3)
 みりん………28g (大さじ2弱)
 酒………27g (大さじ2弱)
 しょうゆ………33g (大さじ2)
 水………5g (小さじ1)
 生姜………25g (1かけ)
 白すりごま………20g (大さじ2)

作り方 ※調理時間：約30分

- 1 ちくわは斜め半月切り、ごぼうはささがきにして、それぞれ片栗粉を付けておく。
- 2 鍋でたれの調味料を煮立て、たれを作る。
- 3 175℃に熱した油で、ちくわとごぼうを揚げる。硬くならないように、2分くらい揚げる。
- 4 揚げたちくわとごぼうに、たれを絡めて白すりごまをかけて仕上げる。

file.06

教えて！
武州ガス

ガス機器のことやガス料金のことはもちろん、武州ガス、武州でんきについてなど、お客さまから寄せられたさまざまな質問にお答えします。

Q 武州ガスの地震対策はどうなっているの？

A. 日本では、1995年の阪神淡路大震災、2004年新潟県中越地震、2007年新潟中越沖地震、2011年の東日本大震災、2016年の熊本地震と全国各地で大規模な地震が発生しています。

また近年、首都直下地震、南海トラフ地震などの発生が危惧されています。武州ガスでは、大規模地震発生時にお客さまのご不便を最小限にとどめるため、予防・緊急・復旧の3つの対策を柱とした各種防災対策に取り組んでいます。

①「予防」 耐震性に優れたPE管への入替、マイコンメーターの設置等、供給設備対策を推進しております。

②「緊急」 供給区域を予めブロック化し、被害が発生または発生が予想される地区を早期にブロック停止し、二次災害の未然防止に努めます。

③「復旧」 大規模な災害発生により、ガスの製造、供給を停止する場合などには、ガス業界を挙げて救援する体制が確立されています。



PE管

読んでもっと健康・快適に。
読む健康ランド!

夏の美容に
ミスト
サウナを。



夏場のお肌は強い陽射しで水分を失ったり、エアコンの風で冷えて血流が悪くなったりと様々なトラブルが付きものです。そんな時に効果的なのが、ミストサウナ。美容効果に加え、新陳代謝が活発になるので、夏のお肌の悩みを一気に解消します。

肌の水分量が
約24%アップ

お肌の水分量が大幅にアップし、潤ったお肌を保てます。

全身浴の

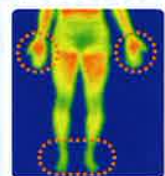
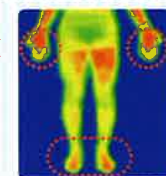
約1.5～2.5倍の発汗量

高い湿度が発汗を促し、新陳代謝を活発にします。

10分で身体の
芯までポカポカに

保温効果に優れ、短時間でもしっかり身体が温まります。

入浴後の
体のあたたかさを比較



<ミスト浴>

<全身浴>

ミストサウナに加え、「浴室暖房」「浴室乾燥」「衣類乾燥」「涼風機能」の機能があります。うるおいある暮らしのお供に、ミストサウナ付き浴室暖房乾燥機をいかがでしょうか？

平成28年度「ガスと暮らしの安心」運動について

ガス事故のない社会の実現を目指し、お客さまが安心かつ快適にガスをお使いいただけるよう、ガス設備やガス機器の使用・維持管理について、お客さまの理解浸透につながる安全周知活動を中心に、ガスに係る安全を共に考えていく諸活動を展開していきます。

期間：平成28年9月1日（木）～11月30日（水）

ガス機器の使用中は、必ず換気（給気と排気）を！

ガスが燃えるには、新鮮な空気が必要です。換気が不十分だと、有害な一酸化炭素が発生して中毒になるおそれがあります。屋内でガス機器を使うときは、換気扇を回す、窓をあけるなどして、必ず換気をしましょう。



※浴室に設置した煙突式風呂がまの使用中は、室内の換気扇を使用しないでください。

24時間安心を見守る、警報器の設置を！

万が一、ガスもれや一酸化炭素が発生したら、ランプと警報音でお知らせする警報器。火災を知らせるタイプのものもあります。交換期限は5年間、期限が過ぎる前の交換が大切です。

※警報器によって検知機能の種類・数が異なります。また、ご使用いただいているガスの種類により設置場所が異なります。



敷地内の古い埋設ガス管は、早めの交換を！

敷地内のガス管は、お客さまの所有物です。埋設された亜鉛メッキ鋼管（白ガス管）は古くなって腐食が進むとガスもれのおそれがあります。早めの交換が安心です。

古くなったガス機器は、安全型に！

ガス機器は古くなると、部品が劣化して火災や事故をおこすおそれがあります。安全装置のついたガス機器への早めの交換が大切です。



武州ガスでは…

武州ガスをお使いのすべてのお客さまへ、安全周知チラシを配布いたします。また、業務機会を通じて都市ガス警報器についてお声掛けさせていただくなどの取り組みを行います。

お問い合わせは／保安推進グループ

☎049-241-9057

（平日8:30～17:15）



地震がきたら

武州ガスでは、日ごろからガス設備の安全確保に努めておりますが、ガス事故を防ぐためには、お客さま一人ひとりのご協力が大切です。万一の時には、あわてずに次の行動をとってください。

【グラツときたら…】

まず身の安全を守りましょう！



【揺れがおさまったら…】

使用中のガス器具の器具栓、またはガス栓を閉めて、火を消してください。



【ガスくさいときは…】

窓や戸を開けて換気をしてください。

※スイッチの火花が火災などの原因になることがありますので、換気扇などの電気製品のスイッチには絶対にふれないでください。

武州ガスをお使いのお客様はお近くの武州ガスにご連絡ください。

川越本社：049-241-9000
所沢営業所：04-2928-9000

【ガスが出ないときは…】

1 マイコンメーターの赤ランプが点滅していたら、下記に従って復帰操作してください。ガス漏れなどの異常がない場合は復帰してガスが使えるようになります。

2 地震による被害が大きいときには、武州ガスが供給そのものを停止することがあります。ガスの供給を再開するときは、武州ガスの担当者が各ご家庭を訪問して、ガス設備を点検します。それまでは、必ずメーターの元栓・ガス栓を閉めたままでお待ちください。

【マイコンメーターの復帰手順】

ガスが止まって、ガスメーターの赤ランプが点滅していたら、以下の手順で復帰をお願いいたします。

手順① ガス機器の栓を止める

ガス機器の栓（器具栓）を止めてください。屋外の器具や使っていない器具のガス栓もお忘れなく。



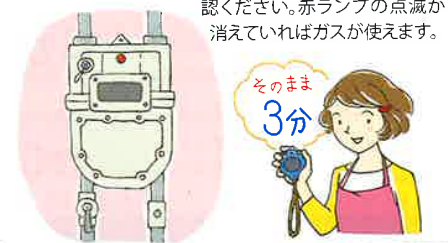
手順② 復帰ボタンのキャップを外し、ボタンを押す

マイコンメーターの復帰ボタンのキャップを外してください。ボタンを奥までしっかり押し、すぐに手を離してください。ボタンは元に戻り、赤ランプは再び点滅します。復帰ボタンのキャップを元に戻してください。



手順③ 3分待つ

約3分お待ちください。3分間は、ガス漏れがないか確認をしています。3分経過後、再度ガスメーターをご確認ください。赤ランプの点滅が消えていればガスが使えます。





わがまち グルメ

きっと見つかる、
地元のお気に入り
スポット

創業80余年続く、大学いも専門店。 さつまいもを使ったスイーツが人気を博しています。

昭和5年に台東区鳥越で創業された、
大学いも専門店の老舗「いわた」。店
主の花俣さんは20年以上のサラリー
マン生活を送った後、祖父の代から続
く伝統の味を守りたいという想いから、
“いもの街”川越でお店を構えること
に決めたそうです。「いわた」さんの大
学いもの特徴は、珍しい輪切りの形
状。これは創業時から代々受け継が
れている製法だそうです。

おすすめメニューは、定番の「いわた
大学いも」。自然な甘さの蜜と香ばし
いゴマがお芋の味を惹き立てます。ま
た、お芋を使ったスイーツも多数ライ
ンナップ。特に「おいもチーズケーキ」
や「川越安納芋プリン」は人気を集め
ています。初めて食べるのどこか懐
かしさを感じる「いわた」さんの大学い
も。散策のお供にいかがでしょうか？



いわた大学いも 300g 510円/500g 850円(税込)



おいもチーズケーキ 1本160円(税込)より



川越安納芋プリン 380円(税込)

data:

大学いも・川越いわた 新富町本店

住所:川越市新富町1-8-17
電話:049-298-5164
営業時間:10:00~19:00
定休日:水曜日
座席数:無し
駐車場:無し
【時の鐘店】もあります。
住所:川越市幸町15-26
電話:049-299-5041
営業時間:10:30~17:00
定休日:水曜日



武州ガス Information

ガスから電気とお湯をつくる



と太陽光発電と蓄電池



自宅の電気は、つくって、ためて、つかう時代です。

電気を自宅で作るエネファーム。
さらに太陽光発電で余剰な電気は蓄電池へ。
(売電も可能です。)
これからのエネルギーは、
つくって、ためて、つかう、がキホンです。



お問い合わせは/環境エネルギーグループ
☎049-241-9027
(平日8:30~17:15)

無料 シミュレーション 実施中!

電気代の気になる夏、

武州でんき

で節約してみませんか?

Webもご覧ください。

お問い合わせは/小売電気事業グループ
☎049-247-3897
(平日8:30~17:15)



大好評!今年もやります! ガスファンヒーターレンタル!

先着順受付	30台限定 空気清浄機能なし	225台限定 空気清浄機能付き
初回特別価格	2,000円(税込)	3,600円(税込)
2回目以降	8,000円(税込)	10,000円(税込)

数量限定のためお早めにお申し込みください!

お申し込み・お問い合わせは/サービスグループ
☎049-247-3852
(平日8:30~17:15)

【ご予約受付開始】2016年9月1日(木)~
【レンタル期間】2016年10月~2017年4月
途中で解約されても料金は変わりません。
※武州ガスのガスをご使用のお客様に限りです。 ※メーカー、カラーはお選びいただけません。
※ガスコードはレンタルに含まれます(長さは3mのみ)。

リフォームをお考えの皆さまへ キッチン・バスショールーム バス見学会 参加無料

日時/2016年10月7日(金)9:30~16:00
内容/川越にある5ヶ所のショールームを巡ります。
見学場所/クリナップ、トクラス、TOTO、タカラスタンダード、LIXIL
応募方法/右記、電話番号までお問い合わせくださいませ。

参加者募集!
募集人数 25名

締切:2016年9月16日(金) お申し込み・お問い合わせは/プロモーショングループ
☎049-241-2261
(平日8:30~17:15)

武州ガスメールマガジンに登録しませんか? ~新規登録の方に抽選でクオカードをプレゼントキャンペーン~

武州ガスメールマガジンは2004年9月に配信開始し、今月で満12年となります。これを記念して、武州ガスメールマガジンへ新規登録していただいた方の中から、抽選で10名様にクオカード500円分をプレゼントいたします!この機会にぜひご登録をお願いします。
応募締切:2016年9月30日(金) ※当選の発表は、プレゼントの発送をもってかえさせていただきます。



武州ガスメールマガジンお申し込みページ
<http://www.bushugas.co.jp/home/mailmaga/apply.html>

携帯電話の方はこちらのQRコードを読み込むと、登録ページにアクセスできます。
お問い合わせは/システム開発グループ
☎049-241-9684
(平日8:30~17:15)

ギリシャ・サントリーニ島をコンセプトに
新築住宅全14棟が川越市岸町に誕生。

ラビングヒルズ川越岸町

ロードアイアンと曲線美が
優しく、かわいらしく空間を演出します。

お気軽に
お電話ください ☎0120-778-772

〒359-1113 所沢市豊多町9-5 ●宅建免許/埼玉県知事(7)第13630号
●建設業許可/埼玉県知事(特23)第48849号 ●(公社)全日本不動産協会会員
●(公社)不動産保証協会会員 ●(公社)首都圏不動産取引協議会加盟

ラビングヒルズ川越岸町 検索