



C S R

Corporate Social Responsibility

報告書

武州ガスの社会的責任

武州**b**ガス

CSRの位置付け

経営理念

新たな時代におけるお客さまからの期待に応えるため、常にお客さま志向に徹し、社業の発展に努めるとともに、ガス事業を核として豊かなるおいのある都市生活づくりを提案し、地域社会の繁栄に貢献していく。

企業倫理憲章

公益事業者としての自覚と社会的良識に基づき、倫理、法令およびその精神を遵守し、公正かつ透明な企業活動を行うとともに、社会貢献活動にも積極的に参加し、社会・経済・文化の発展に寄与する。

社会的責任に対する考え方

武州ガスは、1926年(大正15年)10月29日に川越市に設立されました。

設立の経緯として、当時、燃料として薪や炭が使われており、その材料として森林の伐採が行われ、その代償として保水機能が失われることになり、洪水が多かったことから、ガス利用により森林を守り、地域社会の発展に貢献するために、という考えのもとに弊社が設立されました。

現在も創業当時の理念を曲げることなく、「地域社会に貢献すること」を経営理念として掲げて経営に取り組んでおります。

今後も地元の企業として、地域の皆さまとともに歩んでまいります。



取締役社長

原 敏 成

ごあいさつ

武州ガスは、地域社会の繁栄に貢献していくことを使命としています。中でも優良なエネルギー源である天然ガスを、お客さまに安全に、安定してお使いいただくことが最も重要であると考えています。また、限りある資源を有効に使うことが地球環境保全の第一歩であると考えています。

そして、その使命を果たすために武州ガスが行っているさまざまな活動を皆さまにお伝えするために、このCSR報告書を作成しました。

今後も私どもは、一人ひとりが成長し、地域社会の繁栄にさらに貢献することを目指し、努力を続けます。



contents

都市ガス供給会社として

安全に都市ガスをご利用いただくために……………	4
天然ガスの普及を目指して……………	6
環境性に優れたガス機器・システムの普及を目指して…	7

地域に根差した企業として

地域社会のために……………	8
地域活動への支援・メセナ活動……………	10
次世代教育活動……………	11
事業活動における環境保全活動……………	12
事業所などにおける環境活動……………	13



安全に都市ガスをご利用いただくために

都市ガスは、お客さまにさまざまな用途でご利用いただいております。
武州ガスは、すべてのお客さまにいつでも安心して安全に都市ガスをご利用いただけるよう、
また、安定して都市ガスを供給できるよう、さまざまな対策をとっています。

● 2か所からのガスの受け入れ

安定してお客さまに都市ガスをお届けできるように、
南側からは東京ガス(株)、北側からは国際石油開発帝石(株)の
2か所からの受け入れ体制をとっています。

● 3交替勤務による24時間監視

都市ガス供給に支障が発生しないよう、
供給するガスの圧力を3交替勤務で24時間監視しています。

● 24時間保安体制

365日24時間の保安体制をとっており、緊急時には
緊急走行で駆けつけられる体制をとっています。



● 安全性の高いガス管の埋設

ガス管は地震の際に地盤の影響を受けることが避けられません。

地震による影響を極力小さくするため、当社では安全性の高い溶接接合鋼管やPE管（ポリエチレン管）などのガス管の埋設を積極的に行っています。これらのガス管は阪神・淡路大震災、新潟県中越地震、新潟県中越沖地震、東日本大震災の際にも、その高い耐震性が確認されています。



中圧ガス管 溶接接合鋼管



PE管融着

● 緊急出動訓練の実施

地震などの緊急事態に備えて定期的に緊急出動訓練を実施しています。この訓練は、当社および協力会社を含めて行っています。



● 災害時の復旧体制（復旧支援）

東日本大震災によって被害を受けたガス設備の早期復旧のため、一般社団法人 日本ガス協会からの要請に応じ、復旧隊の一員として当社社員および協力会社社員を現地に派遣いたしました。

なお、過去に発生した釧路沖地震、阪神・淡路大震災、新潟県中越地震、新潟県中越沖地震においても、同様に災害復旧支援を行いました。





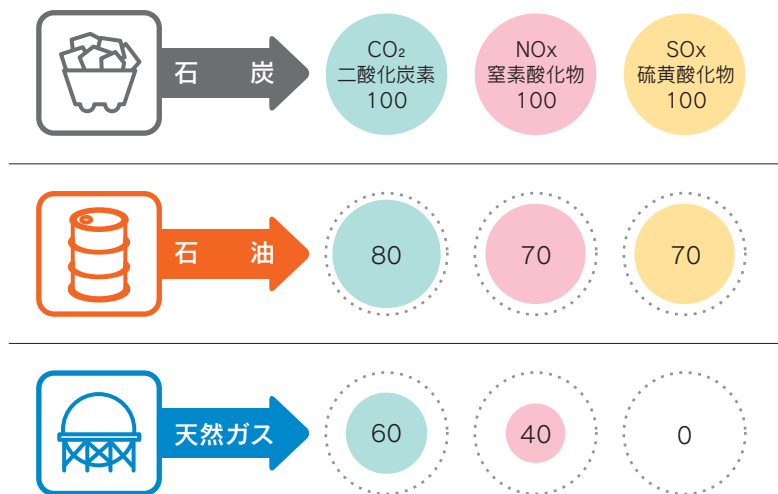
天然ガスの普及を目指して

武州ガスは、環境性に優れた天然ガスを原料とした都市ガスを、パイプラインを通して皆さまにお届けしています。

● 天然ガスの環境性

当社が都市ガスの主原料としている天然ガスは、石油や石炭など化石燃料の中でも温室効果ガスの排出が最も少なく、また、大気汚染の原因となる硫黄酸化物や窒素酸化物の排出量も少ない、環境に優しいエネルギーと言われています。政府が策定したエネルギー基本計画の中でも天然ガスシフトが進行し、重要な役割を拡大していくエネルギー源と位置付けられています。

排出量の比較表 ※石炭を100とした場合の発生量(燃焼時)



液体にされた天然ガスを運ぶ大型タンカー

出所:IEA/Natural Gas Prospects to 2010(1986)

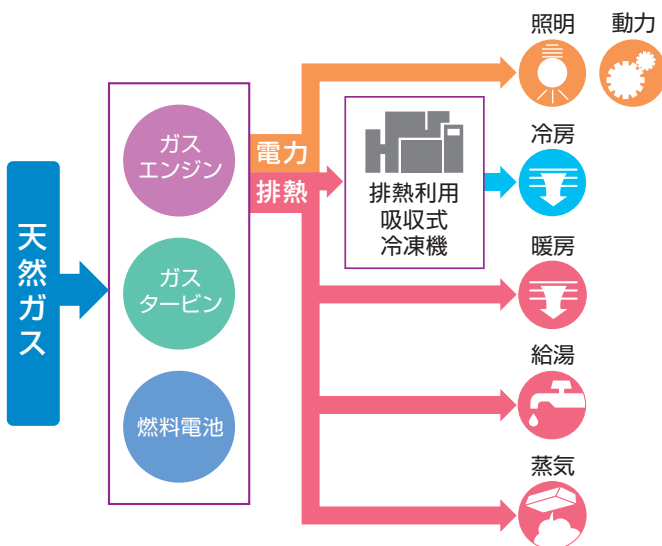
環境性に優れたガス機器・ガスエネルギーシステムの普及を目指して

都市ガスは、家庭用でも業務用でも、さまざまな用途でご利用いただいています。
武州ガスは、環境性に優れている都市ガスを、さらに環境に優しく、より効率的にご利用いただくため、ガス機器やガスコージェネレーションシステムなどのガスエネルギーシステムをご提案しています。



● ガスコージェネレーションシステムとは

コージェネレーションシステムとは、天然ガスなどをエネルギー源として電気と熱を同時に取り出すエネルギーシステムです。エンジンやタービンなどを動かして発電を行い、発電時の排熱を利用して冷暖房や給湯などに利用することができます。総合エネルギー効率は70~90%と非常に高く、環境性と経済性を両立させることができるシステムです。



総合エネルギー効率70~90% (利用困難な排熱10~30%)

● 家庭用燃料電池

 ENE-FARM
[エネファーム]



エネファームは、天然ガスから取り出した水素と、空気中の酸素を反応させることによって電気とお湯を同時につくる家庭用コージェネレーションシステムです。

● 業務用ガスコージェネレーションシステム



地域に根差した企業として ～ 地域の皆さまとの共生、地域の安全を目指して ～

地域社会のために

武州ガスは、地域に根差した地元の会社として、また経営理念に掲げている地域社会の繁栄に貢献するため、都市ガス事業を通してだけでなく、企業市民としてさまざまな活動を行っています。今までも、そしてこれからも地域の皆さまとともに歩んでまいります。

● 地域安全パトロールの実施

安全で安心して暮らせるまちづくりの一助となるよう、平日の夕方に地域安全パトロールを実施しています。



● 早朝ボランティア清掃の実施

地域の美化を推進するために、毎週火曜日の朝、社員のボランティアによる清掃活動を行っています。



● 社会福祉協議会などへの寄付

「福祉のまちづくり」などのため、毎年近隣市町の社会福祉協議会などへ寄付を行っています。



● 地域活性化のために

地域の活性化のために開催される、地域のさまざまなイベントへ社員が参加しています。



所沢まつり



所沢フェスティバル



小江戸川越ハーフマラソン



所沢シティマラソン

● 地域行政機関との連携

地域に根差した企業として、地域の行政機関と連携し、安全なまちづくりなどに協力しています。

川越市防犯のまちづくりに関する協定調印式



防犯のまちづくり協定



防災訓練への参加

地域に根差した企業として ～ 地域活性化のために ～



地域活動への支援

地域で行われる、青少年育成活動、地域活性化、環境保全活動に支援しています。



少年野球大会への協賛

青少年育成活動、地域活性化や環境保全活動推進のため、少年野球大会や少年サッカー大会以外にも川越百万灯夏まつり、所沢シティマラソン、埼玉いのちの電話チャリティ映画会、武州・入間川プロジェクト※など、さまざまな活動を支援しています。

※武州・入間川プロジェクト

官民連携で入間川流域で環境保全活動を行っている市民団体等を支援するために活動助成を実施しているものです。

メセナ活動

地域のメセナ(文化・芸術)活動を推進するため、独自の活動も行っています。

● 展示スペースの無償貸出し

「潤いと安らぎの広場」「コミュニティスペース」「ギャラリースペース」などの多目的広場として多くの皆さまにご利用いただくために、川越駅前の商業施設「アトレマルヒロ」の6階に無料展示スペース「ビーポケット」を設けています。

連絡先 TEL:049(226)7063

開店時間 10:00～21:00 ※12時～13時の間は昼休憩のため受付はできませんのでご注意ください

店休日 アトレマルヒロの店休日と同じ



ビーポケット

● コンサートの開催

当社主催によるコンサートを開催しています。

日頃の感謝の意を込めて、お客さま、地域の皆さまを、抽選によりご招待しています。



チャリティーコンサート

次世代教育活動

次世代の子どもたちに環境のことを考えてもらえるよう、
また、都市ガスについてもしっかり知ってもらえるように、さまざまな活動を行っています。



環境・エネルギー出張授業



中学生社会体験チャレンジ



中学生環境イラストコンテスト



武州ガス子どもエコクラブ

地域に根差した企業として ～ 事業所などにおける環境への取り組み ～



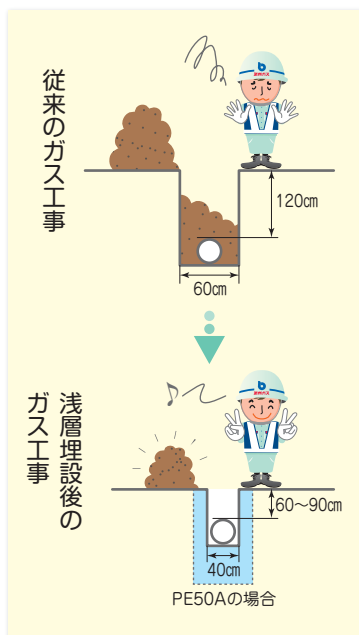
事業活動における環境保全活動

事業活動においても、環境負荷の軽減、および近隣の皆さまへのご迷惑軽減のため、さまざまなことに取り組んでいます。

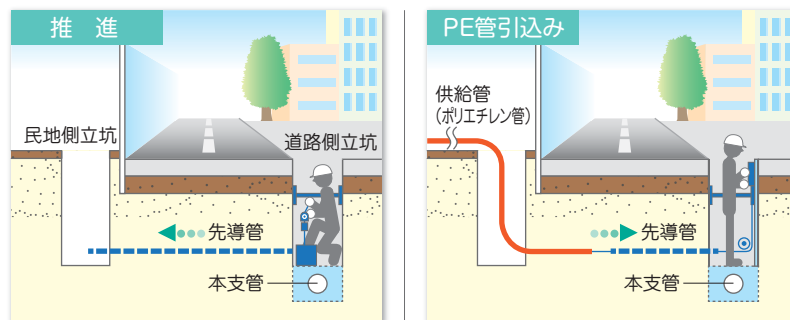
● 事業活動による廃棄物の抑制

ガス管の工事により発生する廃棄物の少量化を目指し、環境に優しい工法の採用をしたり、廃材などのリサイクルを行っています。

浅層埋設・小幅掘削による
廃棄物発生抑制



非開削工法採用による廃棄物発生抑制



廃ポリエチレン管(ガス管)のリサイクル



事業所などにおける環境活動

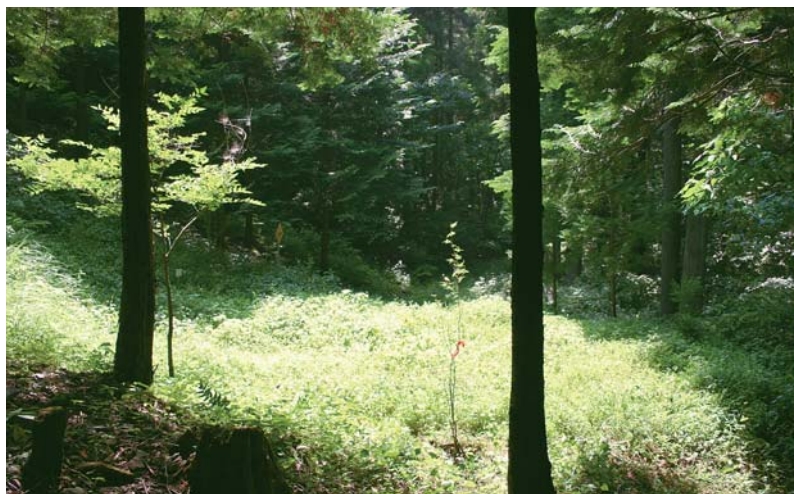
自らできることとして、事業所などにおいても、環境負荷軽減のためのさまざまな取り組みを実施しています。

● 環境講演会の実施

社員の環境意識を高めるため、平成20年から毎年、環境講演会を開催しています。



環境講演会



武州ガス飯能の森

● 環境保護

「武州ガス 飯能の森」の保全

飯能市に山林を保有し、森林保全をしています。

地域に根差した企業として ～ 事業所などにおける環境への取り組み ～

● 太陽光パネルの設置

事業所におけるCO₂排出量削減のため、川越本社の屋上に太陽光パネルを設置し、発電した電気を事業所でそのまま利用しています。また、坂戸事業所にも太陽光パネルを設置していますが、こちらで発電した電気は売電しています。

● ガスコージェネレーションシステムの導入

川越本社に設置されているガスエンジンを、ガスコージェネレーションシステムとして活用しています。

ガスエンジンは発電時に電気と熱が発生します。

発電した電気は事業所で使用するとともに、発生した熱も給湯用熱源として有効活用しています。



川越本社屋上 太陽光パネル



ガスエンジン

● ペレットストーブの利用

川越本社では、資源の有効活用に貢献する環境に優しい暖房器具「ペレットストーブ」を設置しています。

ペレットストーブとは間伐材や端材など、今まで未利用だった「木」で作成された「ペレット」を燃焼させるストーブです。

木質ペレットはカーボンニュートラルと言われ、環境に優しいエネルギーです。(ペレットストーブで使用した燃料のCO₂排出量は0として計算されます。)

木質ペレット



ペレットストーブ

● 環境負荷軽減

ISO14001の認証取得

2か所の事業所において、環境負荷の低減を図るため、ISO14001の認証を取得しています。

地球温暖化対策計画の実施

埼玉県の条例に基づき、任意事業者ながら温室効果ガス排出量の抑制などを図るため、地球温暖化対策計画書を作成・実施しています。

● ゴールドエコオフィスの認定事業所

川越市が実施しているエコストア・エコオフィス認定制度において、ゴールドエコオフィスに認定されています。この制度は、環境への負荷の低減を積極的に行っているお店や事業所を認定するもので、その中でも一定の基準以上を満たしていれば、ゴールドエコストア・エコオフィスとして認定されます。



● 緑のカーテンの実施

各事業所において、緑のカーテンを育成して「冷房使用抑制による省エネ」などの効果を高められるよう努めています。



川越本社



坂戸製造所



C S R

Corporate Social Responsibility

武州ガス株式会社 〒350-1188 埼玉県川越市田町 32-12

2016.10