

Company Profile

会社案内

地域発展のエネルギー





武州ガスが目指すもの

武州ガスは、顧客本位・独自能力・社員重視・社会との調和をはかり、企業価値の向上を目指しています。

顧客本位

お客さまのニーズを把握し、お客さまに喜ばれる、商品・サービスの提供をしております。

独自能力

社員一人ひとりが改革・改善を繰り返し、従来の考え方ややり方に捉われず、革新を続けてまいります。

社員重視

武州ガスで働くすべての人が、社会と会社に必要とされていることを実感でき、生き活きと仕事に取り組めるよう努めてまいります。

社会との調和

ガス事業を通じて環境保全や、地域社会の発展に貢献するとともに、武州ガスも社員も積極的に社会貢献活動に参加してまいります。

メッセージ

100年にわたる実績と信頼を資産として 地域の暮らしに寄り添いながら、新たな挑戦を続けます。

武州ガスが創業した1926年(大正15年)当時の入間川流域では、薪や炭を燃料に使うため山林が伐採されていました。そのため、山の保水力が失われて川が氾濫し、農作物に甚大な被害をもたらしていました。そこで新たな燃料としてガスを普及させることにより山林を守って洪水を防ぎ、貧困をなくそうとしたのです。武州ガスが守り続けている「地域社会への貢献」という創業の精神の原点が、そこにあります。

私が地域のインフラを担う企業の経営者として指針にしているのは「右手に算盤、左手に論語」という渋沢栄一翁の言葉です。企業は事業による収益と「世のため、人のため」という倫理を両立しなければなりません。昨今、ESGやSDGsという言葉が注目を集めていますが、武州ガスにおいて地域社会へ貢献するのは前提であり、社員一人ひとりが無意識のうちに実践しています。100年にわたって地域の暮らしを支えてきた実績と信頼こそが、武州ガスの事業基盤であり、経営資産にほかなりません。地域経済の発展を促して、この大切な資産を増やしていくことが私たちの目標であり、使命なのです。

日本が2050年のカーボンニュートラル達成へ舵を切ったことにより、エネルギー業界は大きな変化を迎えるでしょう。どのような変化が訪れても、武州ガスは地域の暮らしに寄り添いながら、さまざまなニーズに応えることで事業の成長を目指します。2020年から農業事業に参入したのも、県内の農業就業人口減少という課題に取り組むためです。衣食住のうち、今までは住に重点を置いてきましたが、今後は食や衣を含めた暮らし全体を包括する商品・サービスを視野に事業の拡充をはかりたいと考えています。2050年には事業のコアはガスではなく、社名も変わっているかもしれません。変わらないのは、私たちが地域とともに歩み、未来へ向けて新たな挑戦を続ける姿勢です。

取締役社長 原 爽也

社是

1. 公益事業者としての自覚
1. サービスの徹底と安全の確保
1. 融和と責任

経営理念

新たな時代におけるお客さまからの期待に応えるため、常にお客さま志向に徹し、社業の発展に努めるとともに、ガス事業を核として豊かなうおいのある都市生活づくりを提案し、地域社会の繁栄に貢献していく。



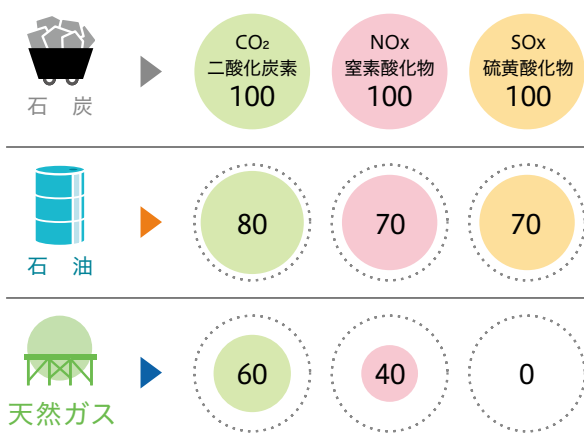
天然ガスのメリット



天然ガスは、石油や石炭に比べてクリーンなエネルギーです。

大気汚染や、酸性雨の原因となるSOx(硫黄酸化物)の排出量がゼロであることに加え、光化学スモッグなどの原因となるNOx(窒素酸化物)や、燃焼時の二酸化炭素の排出量も少なく、環境にやさしいエネルギーです。また、世界各地に広く埋蔵され、安定供給性にも優れたエネルギーです。

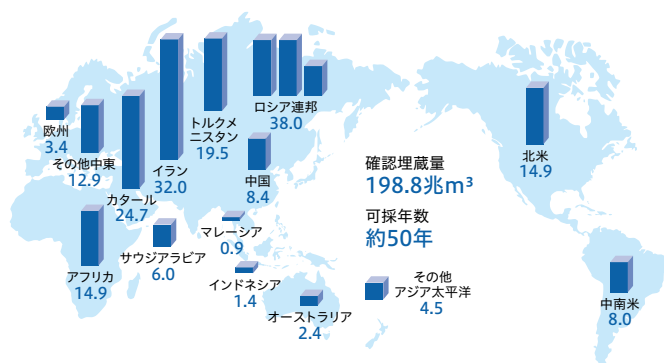
排出量の比較表 ※石炭を100とした場合の発生量(燃焼時)



出所:IEA/Natural Gas Prospects to 2010(1986)

埋蔵分布図

世界各地で新しいガス田が次々と発見され、天然ガスの確認埋蔵量は増加しています。



資料:BP Statistical Review of World Energy 2020
※四捨五入のため、合計があわない場合があります。

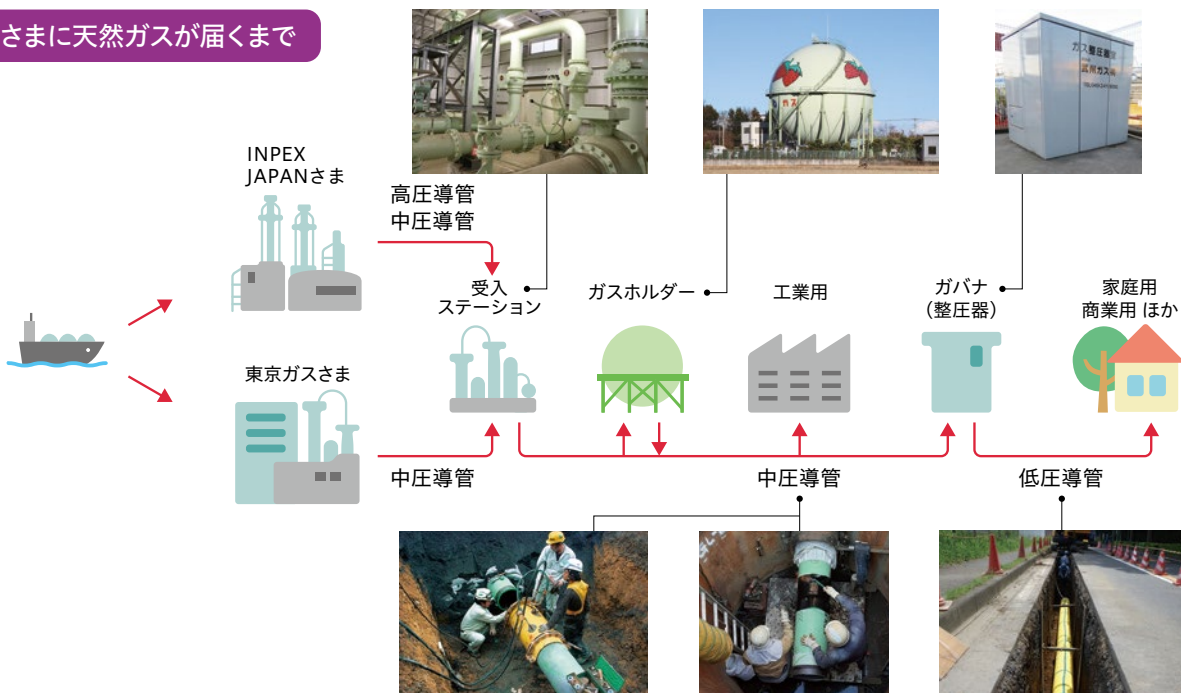
安定供給への取り組み



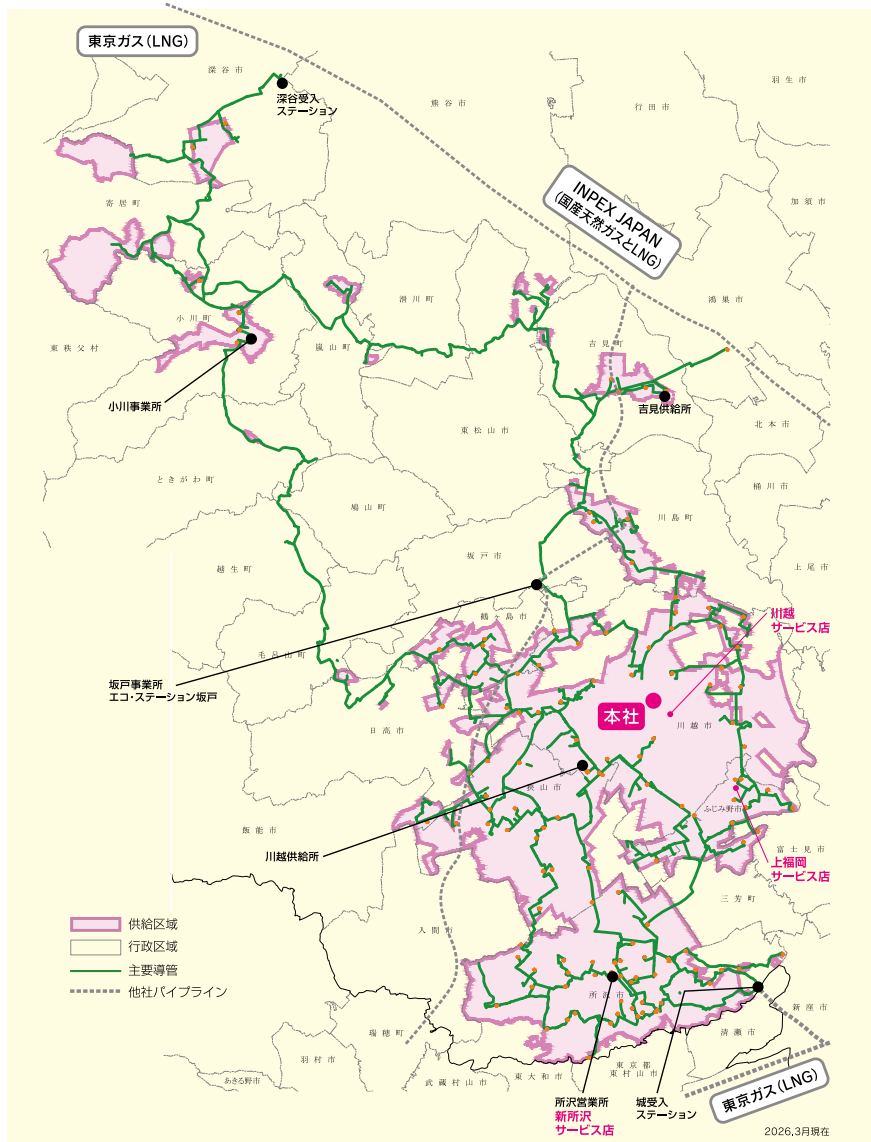
安定して天然ガスをお届けします。

武州ガスでは天然ガスを主原料とした都市ガスを安定してお客さまにお届けするため、北側からは(株)INPEX JAPAN、南側からは東京ガス(株)の2系統からの受け入れ、万一どちらか一方の受け入れが困難になった場合に安定したガスの供給を継続できます。

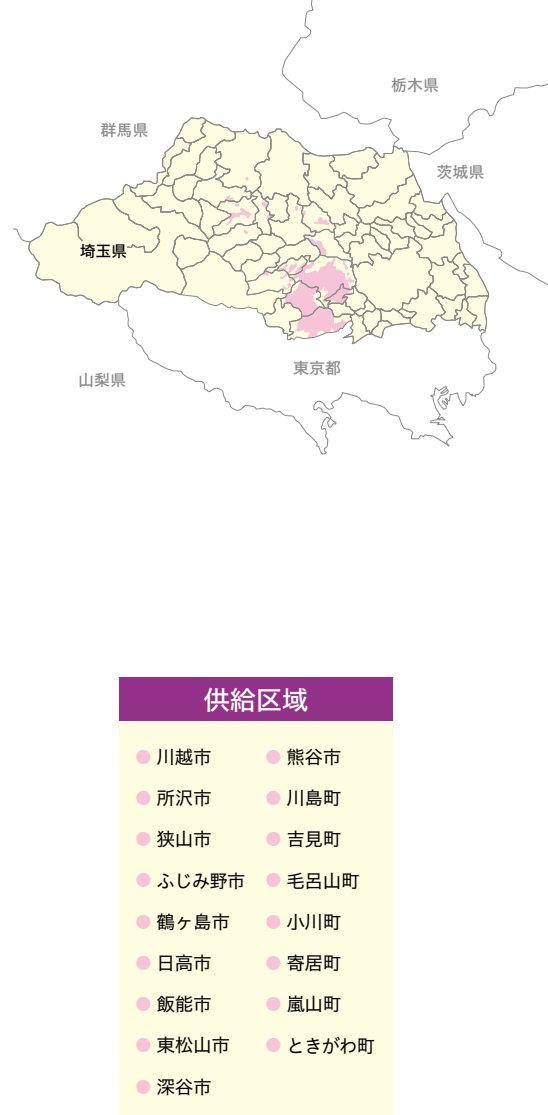
お客さまに天然ガスが届くまで



供給区域図 (詳細)



供給区域図 (埼玉県広域)





24時間・365日の保安体制で万々に備えています。

日々の暮らしに欠かせない天然ガスを安定してお客さまにお届けするため、ガス導管の維持管理に努め、計画的に導管網の整備を行っています。導管網のブロック化など、地震防災対策に取り組み、レジリエンスの向上に努めています。

安定供給

ガス供給に支障が発生しないよう、ガスの受入及び送出のコントロールを行うため、3交代勤務で24時間365日、導管ネットワークを監視しています。



坂戸事業所外観



オペレーター室

地震に強いガス導管

中圧導管は、地震時の地盤変動の影響にも耐えられるよう、強度や耐震性に優れた「溶接鋼管」を採用し、ガス導管の約80%以上を占める低圧導管には地盤の影響を吸収し、地震による損傷を最小限に食い止めるポリエチレン管を採用しています。当社では、早くから積極的に採用し地震災害に備えています。



柔軟性にも優れたポリエチレン管

ガス設備の維持管理

道路に埋設したガス導管やガバナ(整圧器)※などのガス設備の点検を定期的に行い、設備の安全性の確保に努めています。また、お客さまのガス設備を安全にご使用いただくため、4年に1回、ガス設備のガス漏れ調査、給排気設備の点検を行っています。

※ガバナ・・・高い圧力(中圧)で送られてきたガスを、各家庭などでお使い頂くためにガバナで減圧し、低圧導管へ送り出します。



導管漏えい検査



地震対策とブロック化

震災時のガス供給停止地区を最小限に抑えるため、低圧導管網を複数のブロックに分割しています。各ブロックに設置してあるSIセンサーの計測値等をもとに被害の状況を判断して、被害の大きいブロックのみ供給停止を行います。供給停止にあたっては、ブロック内のガバナに設置している遠隔遮断装置で、本社などから供給停止ができます。また、大規模災害の際には全国の都市ガス事業者間で復旧要員を派遣する体制が整っています。



東日本大震災ガス復旧応援隊



東日本大震災ガス復旧応援隊

緊急保安体制

お客さまに安全に安心して天然ガスをお使いいただけるよう、ガス漏れや災害などにも迅速に対応するため24時間365日いつでも出動できるように保安体制を整えています。



本管技能大会の開催

本支管工事の技能向上、基本作業の再確認、武州ガスと協会の本支管工事全体のレベルアップを図ることを目的に、毎年本管技能大会を開催しています。



本管技能大会



本管技能大会

防災対策

事故、災害に備え、各行政や埼玉県ガス協会が主催する防災訓練に参加しています。また、社内でも保安教育や実習による人材育成と、災害時を想定した初動訓練を繰り返し行っています。



埼玉県ガス協会の防災訓練



初動訓練

ご家庭向け サービス



お客さまに快適な暮らしをお届けします。

Siセンサーコンロやガス温水式床暖房をはじめ、エネファームや太陽光発電システムまで幅広いご提案で、お客さまの快適な暮らしをサポートします。

太陽光発電 SOLAR

太陽光発電システム

自然エネルギーの太陽光を使って発電するCO₂を排出しない環境にやさしいシステムです。また購入電力量を削減することができます。



Siセンサーコンロ

消し忘れ消火機能などの安全装置に加え自動炊飯機能や油温調節機能などの賢い機能を備えたコンロです。



ガスファンヒーター

スイッチを入れれば、5秒でパワフル運転を開始し、お部屋をすみずみまで暖めます。



ENE-FARM

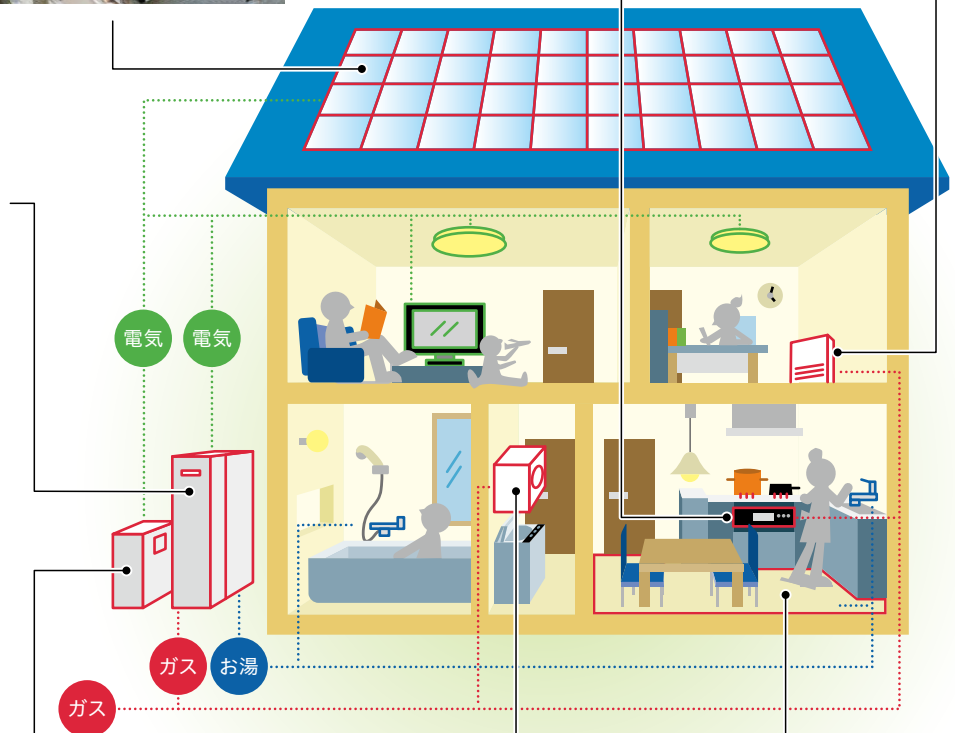
エネファーム (家庭用燃料電池)

エネファームは、天然ガスから取り出した水素と、空気中の酸素を反応させることによって電気とお湯を同時につくる家庭用コージェネレーションシステムです。災害時などの停電時でもお湯や電気が使えて安心です。



蓄電池

太陽光発電やエネファームで作った電気を貯めて、平常時にはもちろん災害時などの停電時にも使えます。



ガス衣類乾燥機「乾太くん」

ガスのパワフル乾燥でたくさん洗濯物をフワフワの仕上がりにします。家事の負担も乾太くんが軽減できます。



ガス温水式床暖房

床からの輻射熱で、お部屋全体を暖めます。また、熱伝導により頭寒足熱の快適な環境をつくります。

産業向け サービス



天然ガスは様々なエネルギーシステムで利用されています。

多種多様な産業分野で、高効率で環境性に優れたエネルギーシステムが導入されています。
お客さまのニーズにあったご提案で、高い環境性と経済性を両立できます。

ガスコージェネレーションシステム

ガスコージェネレーションシステムは、天然ガスをエネルギー源とし、電気と熱を同時に取り出せる高効率のエネルギーシステムです。天然ガスでガスエンジンやガスタービン、燃料電池を動かして発電を行い、その発電時の排熱を利用し、冷暖房や給湯などに利用することができます。総合エネルギー効率は70～85%と高く、高い環境性と、経済性を両立させることができます。



埼玉医科大学日高キャンパス(国際医療センター)さま



ガスコージェネレーションシステム

涼しい厨房『涼厨(すずちゅう)』



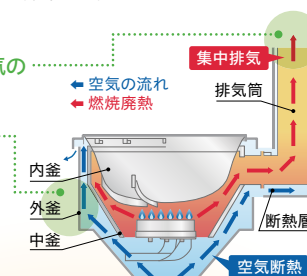
『涼厨』は、調理中の暑さやヤケドの心配にも配慮したガス厨房機器です。冷房に頼らないで、涼しく快適な厨房環境をつくることができます。

※「涼厨」は、大阪ガス(株)の登録商標です。

●涼厨のしくみ

集中排気で燃焼排気の
拡散を防止

空気断熱で
輻射熱をカット



ガスエンジン・ヒートポンプ・エアコン(GHP)

ガスエンジン・ヒートポンプ・エアコン(GHP)は、室外機のコンプレッサーをガスエンジンで駆動させ、ヒートポンプによって冷暖房を行う空調システムです。優れたエネルギー効率と、1年を通しての快適な環境をご提供いたします。停電時でも発電し、空調や電気も使える電源自立型のGHPもラインナップしています。



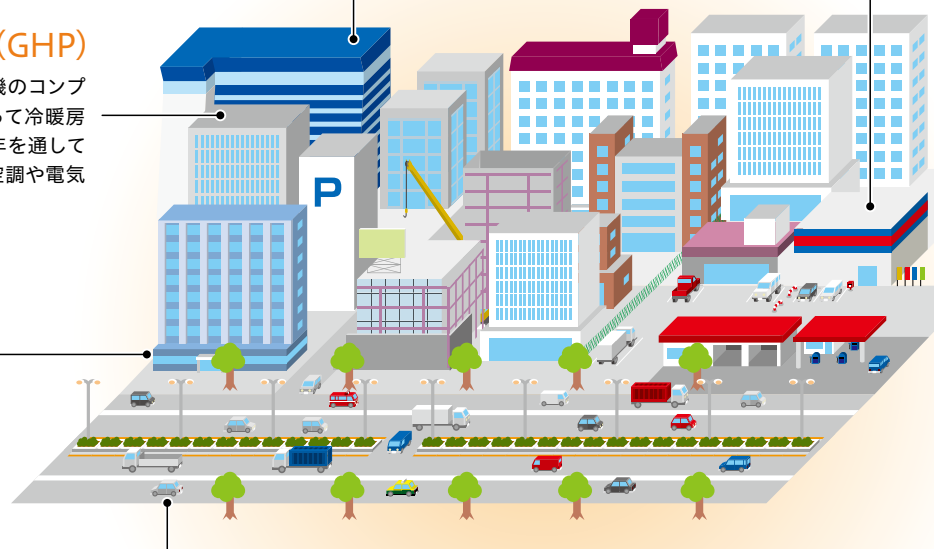
イオンタウンふじみ野さま GHP

ガス吸収式冷温水機

ガス吸収式冷温水機は、水の気化熱を利用して冷水をつくるシステムです。冷媒に水、吸収液に臭化リチウムを使用した環境にやさしいノンフロン空調システムです。経済性・設置性・利便性などの高さからご採用いただいています。



鶴ヶ島市役所さま



天然ガス自動車

人にも、環境にもやさしい天然ガス自動車。ディーゼル車やガソリン車に比べCO₂排出量が2割程度少なく、運送業の車両やゴミ収集車等に利用されています。





地域の課題解決と、脱炭素社会の実現へ、新たな可能性に挑みます。

低炭素、脱炭素社会の実現が迫られるなか、ガス事業だけでなく、新たな事業による新商品、新サービスを提案しています。

農業事業

都市ガス小売全面自由化に加え、低炭素、脱炭素といった環境意識の高まりの中、未来を見据えた新たな事業への参入を検討していました。

2020年、地域の発展に貢献し、また新たな収益事業として発展していくことを目的に、農業従事者の高齢化と若者の農業離れなどによる働き手の減少、耕作放棄地の増加が問題になっている農業事業に参入しました。

埼玉県と坂戸市の協力で坂戸市浅羽地区に2ヘクタールの土地を借用し、農業については未経験の社員ではありましたが、地域の農業者の指導を受け、慣れない作業に苦勞しながらも初年度は、10トンの収穫を得ました。

耕作面積を年々拡大し、2025年度は作付面積14ヘクタール、44トンの収穫を得ました。引き続き、農業を通じて地域貢献するとともに、農業が新たな収益事業として成り立つことを目指しています。



うなぎ養殖事業

埼玉県に根付くうなぎ食文化を一層盛り上げるとともに、食の安心・安全などによる地域貢献を目指し、養殖施設「武州ガス水産研究所」を建設し、うなぎの陸上養殖事業を開始しました。水産研究所は独自のろ過システムにより地下水を循環利用することで排水量を最小限に抑えるとともに、再生可能エネルギー（太陽光発電）を活用する事で環境負荷が少ない養殖施設を実現しています。



武州ガス水産研究所



小売電気事業

2016年の電力小売全面自由化をうけ、「武州でんき」の販売を開始しました。長い間、ガス事業で培ってきたお客さまとの信頼関係を活かし、高圧電力販売、および東京ガス株式会社の取次店としての低圧電力販売を行っています。ガスとでんきのセット割などの料金プランをご用意しています。

太陽光発電事業

低炭素・脱炭素社会の実現に寄与すべく、再生可能エネルギーの普及拡大を目指し、自社敷地内やお客さまの建物の屋根を借用し太陽光発電事業を積極的に進めています。太陽光発電の普及促進のため、お客さまが初期費用無料で太陽光を導入できる定額利用サービス「bソーラー」を提供しています。



坂戸事務所に設置した太陽光発電



屋根借りによる太陽光発電

エネルギーサービス事業

お客さまの設備利用におけるエネルギーに関する課題を解決するため、エネルギーの使用状況や問題点を把握し、最新機器の導入や運用改善などをお客さまに合わせてご提案しています。エネルギーサービスを契約し、毎月のサービス料金をお支払いいただくだけで、新たな設備投資を必要とせず、システム設計、建設、運用、メンテナンスまで一貫したソリューションをご提供します。



埼玉石心会病院さま

通信サービス販売事業

東日本電信電話株式会社（NTT東日本さま）とのコラボレーション契約に基づき、光通信、プロバイダ、ルーター、リモートサポートをご提供する「武州ひかり」を販売しています。ガスとひかりのセット割、ガスとでんきとひかりのトリプル割の料金プランをご用意しています。

コインランドリー事業

生活分野での貢献を目指して、当社直営のコインランドリーをオープンしました。布団が丸洗いできる大型洗濯乾燥機はもちろん、スニーカーや少量の洗濯にも対応が可能です。ガスならではのパワフル乾燥でスピーディーかつふわふわに仕上がります。



bランドリー川越山田店

不動産事業

地域のお客さまに安全・安心・快適な生活空間を提供することを目的として、アパート・マンションなどの共同住宅や戸建住宅の賃貸を行っています。

トピック

地域未来牽引企業

地域の特性を活かして高い付加価値を創出し、地域の事業者等に対する経済的波及効果を及ぼし、地域経済を牽引する事業を積極的に展開することを期待される企業として、経済産業省から 2018 年「地域未来牽引企業」に弊社が選定されました。



お客さまとの
つながり



地域のお客さまとつながり、選ばれる企業づくりを目指します。

地域のお客さまとのつながりを大切にし、お客さまに選ばれる企業づくりを目指しています。

ガスまつりの開催

秋にイベント会場などを利用し、最新ガス機器の展示販売や調理体験、リフォームのご紹介など、お客さまとのふれあいを通して、より良いサービスに繋げることを目的にガスまつりを行っています。地元のお店にも出店して地域の皆さまと一緒に楽しめるイベントとして開催しています。



ウェスタ川越にて開催

キッチンスタジオの運営

本社の1Fに地域のお客さまにガスの炎でつくる料理の楽しさや、最新コンロの便利な使い方をお伝えするため、異なるメーカーのガスコンロ、システムキッチン9台を備えた新たなキッチンスタジオ「bkitchen」を運営しています。コンロ機能の紹介を兼ねた調理体験を行ったり、プロの料理家を招いた料理教室を開催しています。また、「bkitchen」の隣にはフリースペース「bside」を設け、会議やイベントに利用しています。



情報誌の発行

地域情報誌「ENERGY」を発行し、新聞折込でお客さまにお届けしています。当社やガスに関すること、地域の情報や生活に役立つ情報などを掲載し、お客さまに発行を楽しみにしてもらえる情報誌を目指しています。



環境保全活動への取り組み



地域の環境保全活動に積極的に取り組んでいます。

環境保全活動への支援、次世代を担う子どもたちへの環境学習の実施など、環境保全活動に積極的に取り組んでいます。

武州・入間川プロジェクトへの参画

入間川流域で環境活動を行う市民団体、NPO法人、学校などに対し、活動費を助成する「武州・入間川プロジェクト」に2010年から参画し、1団体あたり最大20万円の活動費を年間10団体程度に助成しています。このプロジェクトは、荒川上流河川事務所(国)、埼玉県生態系保護協会(有識者)、武州ガス(企業)の共同事業は全国でも珍しい取り組みで、SDGsの目標14番(海の豊かさを守ろう)15番(陸の豊かさを守ろう)という生物多様性保全の取り組みにつながると高く評価されています。



高麗川ふるさとの会



ガスまつりでの活動報告展

森林の保全

森林の保護による環境保全を目的に、2006年に埼玉県飯能市に購入した山林(6,145㎡)を「武州ガス飯能の森」と命名し、この山林の購入には、森林を守りたいという創業の想いが込められています。



武州ガス子どもエコクラブの開催

子どもたちが環境問題に関心をもつきっかけになればと「武州ガス子どもエコクラブ」のメンバーを毎年募っています。天然ガスなどのエネルギーと環境についての学習や、環境を思いやりながら調理、食事、片付けをする「エコ・クッキング」※体験、環境施設の見学、森や川での環境学習などを行っています。

※「エコ・クッキング」は東京ガス樹の登録商標です。





文化芸術・スポーツ活動の支援やボランティア活動にも積極的に取り組んでいます。

お客さまとのコミュニケーションを大切に、地域に根差した企業として、これからも地域のお客さまのお役に立てるよう様々な活動を行ってまいります。

コンクールの開催

次世代を担う子どもたちの文化芸術活動の促進、環境への意識づけを目的に、「小学生書道コンクール」、「中学生環境イラストコンテスト」、「高校生学園祭ポスターコンテスト」を開催しています。中学生環境イラストコンテストの入賞作品で毎年環境カレンダーを作成しています。



コンサートの開催

日本フィルハーモニー交響楽団によるコンサートを開催し、お客さまを抽選により無料で招待しています。会場ではチャリティ募金を募り、各行政の社会福祉協議会などへ寄付しています。



ボランティア活動

地域の方の安全を守るため、夕方に地域安全パトロールを行い、週1回始業前に会社周辺の清掃活動をしています。また、社内のボランティアサークルで、環境団体によるクリーン活動や、地域のマラソン大会での給水ボランティアなどに参加しています。



出張授業の開催

小中学校を対象に、出張授業を行い、エネルギーと環境についての学習や、「エコ・クッキング」の授業を行っています。



少年スポーツ大会の後援

子どもたちのスポーツ活動の普及、促進を目的に少年野球大会と少年サッカー大会の後援をしています。



スポーツイベントへの協賛

所沢シティマラソンや、小江戸川越ハーフマラソンなど、地域のスポーツイベントへ協賛しています。



会社概要



会社概要

本 社 川越市田町32-12
 TEL.049(241)9000
設 立 1926年(大正15年)10月29日
資 本 金 413百万円
供給区域 川越市、所沢市、狭山市、ふじみ野市、
 鶴ヶ島市、日高市、飯能市、川島町、
 吉見町、毛呂山町、小川町 ほか

事業所

東田町ビル 川越市東田町5-18
 TEL.049(241)9000
所沢営業所 所沢市泉町1794-2
 TEL.04(2928)9000
坂戸事業所 坂戸市千代田5-5-4
 TEL.049(282)9000
吉見供給所 比企郡吉見町大字大和田428
 TEL.0493(54)7788

事業内容

- 都市ガスの供給・販売
- 液化石油ガスの販売
- 管工事
- ガス機器の販売・修理
- 電気機器の販売
- 小売電力の販売
- 通信サービスの販売
- その他

関連会社

株式会社ビージーエンジニアリング



設 立:1991年10月16日
 資本金:2億円
 本 社:川越市南台1-5-2
 T E L:049(241)9111

主要事業

ガス本支管工事
 設備工事
 保安管理業務
 上下水道工事
 その他事業

武州オートスタンド株式会社



設 立:1982年9月1日
 資本金:1,000万円
 本 社:川越市田町32-12
 T E L:049(241)9000

主要事業

液化石油ガスの充填及び販売

株式会社ビージーサービス



設 立:1991年10月16日
 資本金:8,000万円
 本 社:川越市南大塚2-10-6
 T E L:049(241)6611

主要事業

ガス機器の販売及び修理
 増改築・リフォーム
 建築工事及び管工事施工
 住宅設備機器の販売
 閉鎖栓業務

武州産業株式会社



設 立:1959年12月1日
 資本金:2,000万円
 本 社:川越市中台南3-2-1
 T E L:049(243)0108

主要事業

LPガス、ガス器具の販売と
 これに付帯する工事

株式会社ビージーシステム



設 立:1991年10月16日
 資本金:2,000万円
 本 社:川越市笠幡85-3
 T E L:049(232)9111

主要事業

都市ガス業務をはじめとする
 システム設計及び
 アプリケーションソフトの開発、
 電算受託処理
 コンピューター機器販売

坂戸ガス株式会社



設 立:1971年9月6日
 資本金:1億5,000万円
 本 社:坂戸市末広町3-5
 T E L:049(284)9000

主要事業

都市ガスの供給・販売
 液化石油ガスの販売
 管工事
 ガス機器の販売・修理
 小売電力の販売
 その他付帯する工事

武州興産株式会社



設 立:1980年8月21日
 資本金:1,000万円
 本 社:川越市田町32-12
 T E L:049(241)9505

主要事業

損害保険・生命保険代理店業
 ガス等エネルギー供給に関する
 原料、資器材等の購入販売
 自動車、ガス機器のリース業

埼玉ガス株式会社



設 立:1960年7月11日
 資本金:6,000万円
 本 社:深谷市伊勢方395-1
 T E L:048(571)1335

主要事業

都市ガスの供給・販売
 管工事
 ガス機器の販売・修理
 小売電力(低圧・高圧)の販売

武州ガス株式会社
<https://www.bushugas.co.jp>